



24 กันยายน 2556

*Fusion Analysis*

นักวิเคราะห์: กมลชัย พลอินทวงษ์

เลขทะเบียนนักวิเคราะห์: 18239

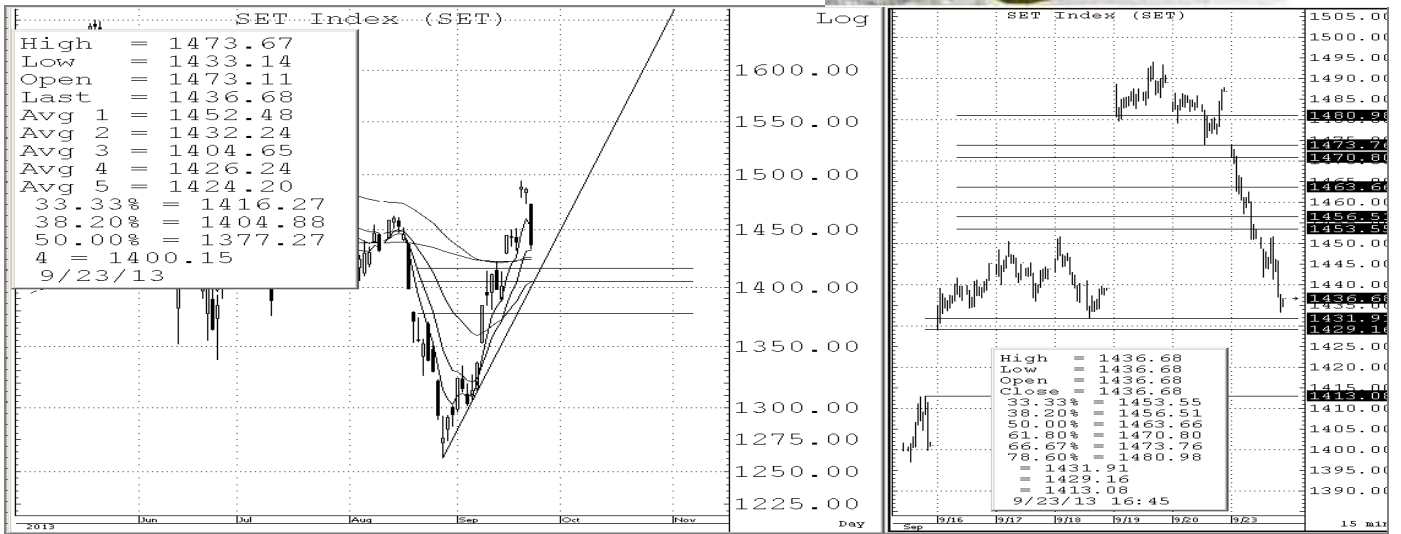
Tel. (662) 801 9100 ต่อ 9341

Kamolchai@trinitythai.com



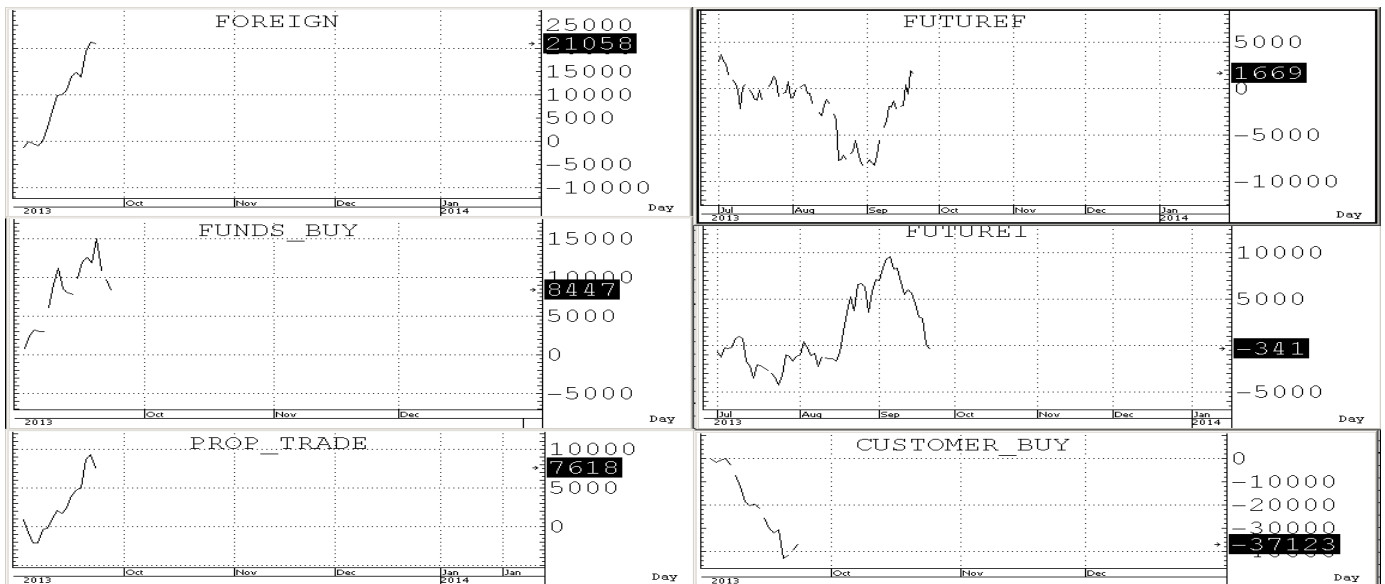
โอบ  
 เลี้ยว  
 กักขัง

**Market Sense**



**SET INDEX 1,436.68 Volume 50,628 ล้านบาท**

ดัชนีถูกกดดันจาก Time zone ตามที่กล่าวเตือนไว้ทำให้เปิด Gap กระโดดตกลงมาโดยมี Trading range 40 จุดระหว่าง 1,473-1,433 ก่อนจะมาปิดแถว ๆ Low ของวันด้วย Volume ที่ซบับกลับขึ้นมาและหากยังคงยืนปิดเหนือ EMA (10) ที่ 1,432 ได้ก็จะทำให้คงภาพเชิงบวก ในช่วงสั้น ๆ ต่อ โดยมี s ล้วน ๆ ของ EMA (10&75&200) & Upper gap ตรง 1,424-1,432 ก่อน ส่วน S ถัดไปก็อยู่แถว ๆ FIBO, EMA (25) & Lower gap ที่ 1,404-1,413 โดย r ล้วน ๆ ก็ถูกปรับลงมาแถว ๆ EMA (5) ที่ 1,452 +/- ก่อน ส่วน R ถัดไปก็อยู่แถว ๆ Gap ที่ 1,373 +/-



บริษัทหลักทรัพย์ ทรินิตี้ จำกัด, 179 อาคารบางกอก ซิตี้ ทาวเวอร์ ชั้น 25-26, 29 ถนนสาทรใต้ เขตสาทร กรุงเทพฯ 10120 โทรศัพท์ 0-2801-9100 โทรสาร. 0-2343-9681

รายงานฉบับนี้จัดทำขึ้นโดยข้อมูลที่ปรากฏและเชื่อว่าเป็นที่น่าเชื่อถือได้แต่ไม่เป็นการยืนยันความถูกต้องและความสมบูรณ์ของข้อมูลนั้นๆ โดยบริษัทหลักทรัพย์ ทรินิตี้ จำกัด ผู้จัดทำขอสงวนสิทธิ์ในการเปลี่ยนแปลงความเห็นหรือประมาณการณต่างๆ ที่ปรากฏในรายงานฉบับนี้โดยไม่ต้องแจ้งล่วงหน้า รายงานฉบับนี้มีวัตถุประสงค์เพื่อใช้ประกอบการตัดสินใจของนักลงทุน โดยไม่ได้เป็นการชี้นำหรือชักชวนให้ นักลงทุนทำการซื้อหรือขาย หลักทรัพย์ หรือตราสารทางการเงินใดๆ ที่ปรากฏในรายงาน



**SHORT-TERM TRADING**

<b>TUF</b>	<b>Trading buy</b>	<b>ปิด: 56.75</b>	<b>แนวรับ: 56.25-54.25</b>	<b>แนวต้าน: 58.5-60.5</b>
------------	--------------------	-------------------	----------------------------	---------------------------

ราคาแกว่งตัวขึ้นมาในกรอบของ Uptrend channel อยู่ ดังนั้นหากไม่หลุด 54 ลงมาให้ STOPLOSS ก็จะถูก OK ต่อ เพราะทั้ง Indicator ระยะสั้นและยาวก็อยู่ในช่องสัญญาณเชิงบวกที่ทำให้ Trading ได้หากไม่ถอยหลุด S ที่ให้ลงมา



<b>TMC</b>	<b>Trading buy</b>	<b>ปิด: 4.52</b>	<b>แนวรับ: 4.48-4.30</b>	<b>แนวต้าน: 4.70-4.88</b>
------------	--------------------	------------------	--------------------------	---------------------------

ราคาอยู่ในช่วงผันการฟื้นตัวกลับจาก support of previous low อยู่ ดังนั้นหากไม่หลุด 4.3 ลงมาให้ STOPLOSS ก็จะถูก OK ต่อ เพราะ Indicator ระยะสั้นก็ยังคงอยู่ในช่องสัญญาณเชิงบวกที่ทำให้ Trading ได้หากไม่ถอยหลุด S ที่ให้ลงมา



<b>TVD</b>	<b>Trading buy</b>	<b>ปิด: 3.76</b>	<b>แนวรับ: 3.72-3.60</b>	<b>แนวต้าน: 3.94-4.06</b>
------------	--------------------	------------------	--------------------------	---------------------------

ราคาอ่อนตัวกลับลงมาหา Support of MAV (10&25) ด้วย volume ที่ลดลง และ Indicator ระยะสั้นก็ยังคงอยู่ในช่องสัญญาณเชิงบวกที่ทำให้ Trading ได้หากไม่ถอยหลุด S ที่ให้ลงมา



บริษัทหลักทรัพย์ ทรินิตี้ จำกัด, 179 อาคารบางกอก ซิตี้ ทาวเวอร์ ชั้น 25-26, 29 ถนนสาทรใต้ เขตสาทร กรุงเทพฯ 10120 โทรศัพท์ 0-2801-9100 โทรสาร. 0-2343-9681

รายงานฉบับนี้จัดทำขึ้นโดยข้อมูลเท่าที่ปรากฏและเชื่อว่าเป็นที่น่าเชื่อถือได้แต่ไม่เป็นการยืนยันความถูกต้องและความสมบูรณ์ของข้อมูลนั้นๆ โดยบริษัทหลักทรัพย์ ทรินิตี้ จำกัด ผู้จัดทำขอสงวนสิทธิ์ในการเปลี่ยนแปลงความเห็นหรือประมาณการณต่างๆ ที่ปรากฏในรายงานฉบับนี้โดยไม่ต้องล่วงหน้า รายงานฉบับนี้ไม่มีวัตถุประสงค์เพื่อใช้ประกอบการตัดสินใจของนักลงทุน โดยไม่ได้เป็นการชี้นำหรือชักชวนให้ นักลงทุนทำการซื้อหรือขาย หลักทรัพย์ หรือตราสารทางการเงินใดๆ ที่ปรากฏในรายงาน



**หุ้นปล่อยขาย (จับตา)**



**CHUO** ราคากำลังตั้งฐานเพื่อการฟื้นกลับแถวๆ Support of previous low อยู่ดังนั้นหากไม่หลุดแนวรับที่ 9.50 ลงมาให้ STOPLOSS ก็จะไม่ค่อยๆ เด้งกลับขึ้นมา test แนวต้านถัดไปของ MAV (200) ที่ 12 +/- ได้โดยมีด่านสั้นๆ ที่ 10.5-11.0 ก่อน



**TAPAC** ราคากำลังตั้งฐานเพื่อการฟื้นกลับแถวๆ Support of previous low อยู่ดังนั้นหากไม่หลุดแนวรับที่ 5.0 ลงมาให้ STOPLOSS ก็จะไม่ค่อยๆ เด้งกลับขึ้นมา test แนวต้านในลำดับถัดไปของ MAV (200) ที่ 6.3 +/- ได้โดยมีด่านสั้นๆ ที่ 5.8-6.0 ก่อน

บริษัทหลักทรัพย์ ตรีเนิตี้ จำกัด, 179 อาคารบางกอก ซิตี้ ทาวเวอร์ ชั้น 25-26, 29 ถนนสาทรใต้ เขตสาทร กรุงเทพฯ 10120 โทรศัพท์ 0-2801-9100 โทรสาร 0-2343-9681

รายงานฉบับนี้จัดทำขึ้นโดยข้อมูลเท่าที่ปรากฏและเชื่อว่าเป็นที่น่าเชื่อถือได้แต่ไม่ถือเป็นการยืนยันความถูกต้องและความสมบูรณ์ของข้อมูลนั้นๆ โดยบริษัทหลักทรัพย์ ตรีเนิตี้ จำกัด ผู้จัดทำขอสงวนสิทธิ์ในการเปลี่ยนแปลงความเห็นหรือประมาณการต่างๆ ที่ปรากฏในรายงานฉบับนี้โดยไม่ต้องแจ้งล่วงหน้า รายงานฉบับนี้ไม่มีวัตถุประสงค์เพื่อใช้ประกอบการตัดสินใจของนักลงทุน โดยไม่ได้เป็นการชี้แนะหรือชักชวนให้ นักลงทุนทำการซื้อหรือขาย หลักทรัพย์ หรือตราสารทางการเงินใดๆ ที่ปรากฏในรายงาน